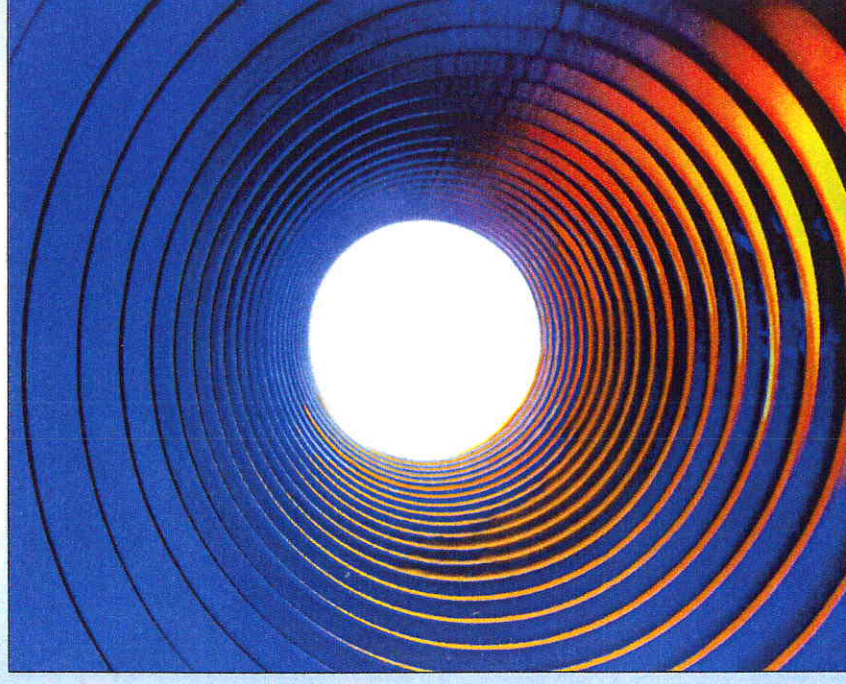




Im Auftrag der staatlichen norwegischen Öl- und Gasgesellschaft Den norske stats oljeselskap a. s. (Statoil) wurde von der Firma UNIVERSAL-Rohrleitungsbau GmbH im Zeitraum von März bis Mitte Juli 1998 die bereits vorhandene Gasempfangs- und Verteilstation in Dornum bei Emden erweitert.

Im Rahmen dieser Erweiterung wurde von UNIVERSAL der bis dato größte Heizkessel der Welt in Flammrohrausführung mit einer Leistung von 26.000 kW (entspricht dem Anschluß von ca. 5.000 Haushalten) und einem Gesamtgewicht von über 80 to. aufgestellt und angeschlossen.

Darüber hinaus wurde von UNIVERSAL im Zuge dieses Bauvorhabens die entsprechende Brenneranlage mit Steuerung, mit der es gelang, die geforderten Emissionswerte deutlich zu unterschreiten, die Schornstein- und Abgasanlage sowie die gesamte Kesselverrohrung geliefert und montiert.



CERTIFICATE

The TUV CERT Certification Body
of TUV Qualitäts-Management GmbH
certifies in accordance
with TUV CERT procedures that



has established
and applies a quality system for
Process and Plant Engineering

An audit was performed, Report No. 24022199
Proof has been furnished that the requirements
according to

DIN EN ISO 9001 : 1994

are fulfilled. The certificate is valid until January 2000
Certificate Registration No. 12 100 7479



Munich, February 14, 1998

TUV CERT
TÜV QUALITÄTSMANAGEMENT GMBH
Friedrichstraße 109
D-53840 Troisdorf
Tel. 0226 1 23-2100
Fax 0226 1 23-2101
E-Mail: cert@tuev.com
www.tuev.com



UNIVERSAL Rohrleitungsbau GmbH
Anlagen für Industrie und Prozeßtechnik
D-53840 Troisdorf · Kaiserstr., Bldg. 52

Phone 00 49/22 41/98 40 22 · Fax 00 49/22 41/7 59 62

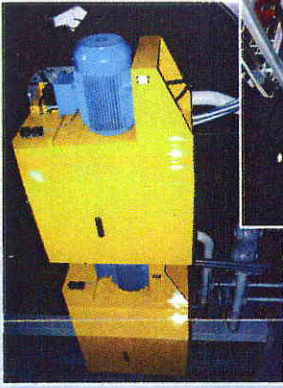
eMail: UNIVERSAL_Rohrleitungsbau_GmbH@t-online.de

Internet: <http://www.universal-rohrleitungsbau.com>

**Qualitätsstandard in
Energietechnik und Anlagenbau**



Heißwasser-Rohrsysteme



Schallemission der Gasbrenner



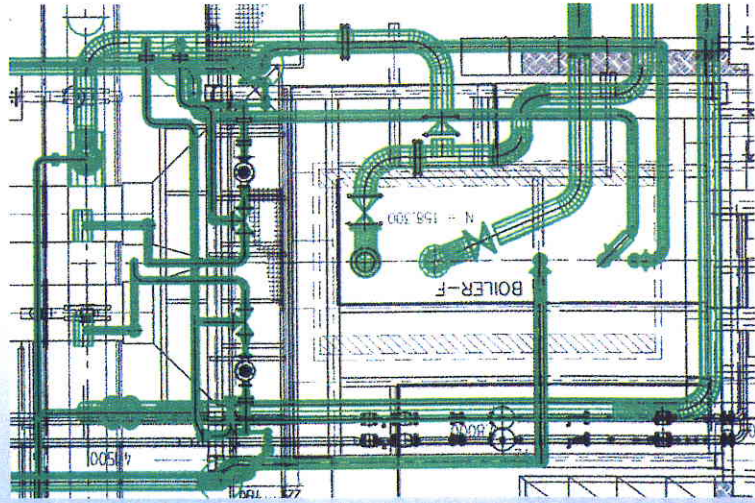
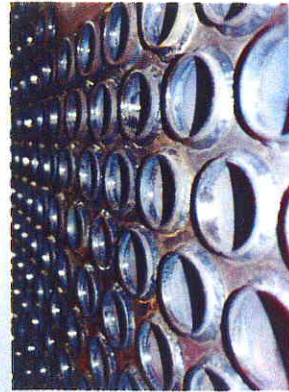
MSR-Technik



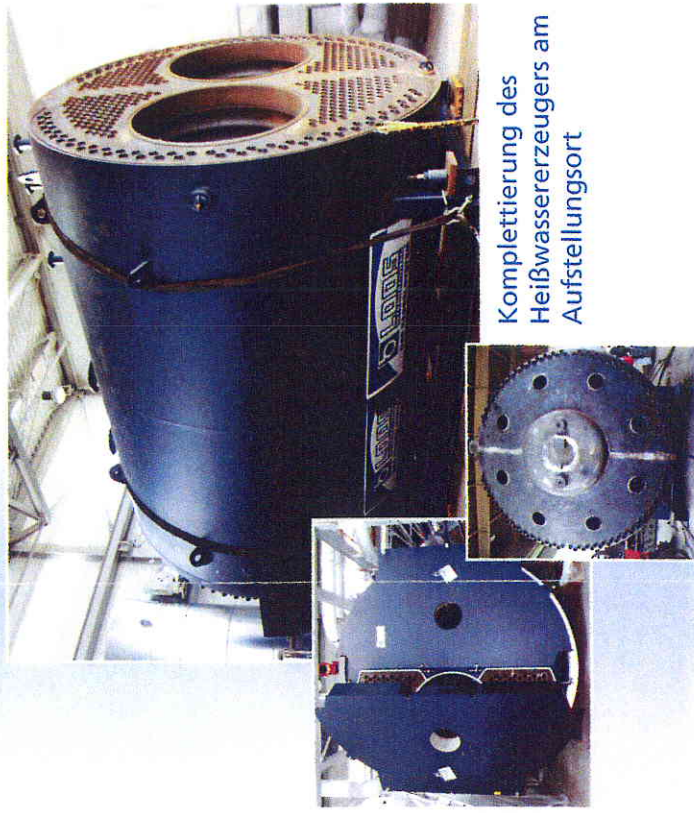
Transport und Einbringung



Qualitätsprüfung von Kessel details



Ausführungsplanung mit CAD 3D



Kompletterung des Heißwassererzeugers am Aufstellungsort